



Totem vert

Guide d'utilisation

Dans le cadre de l'orientation 2.2 du Schéma départemental de développement de la lecture publique, "Pour des médiathèques participatives et citoyennes", la Médiathèque départementale s'inscrit dans la dynamique des "bibliothèques vertes" au travers d'actions, de formations et de ressources .

Un groupe de travail de la Médiathèque départementale a imaginé un espace participatif dédié à la transition écologique pour permettre aux bibliothèques et collèges du département de s'emparer de cette thématique et proposer à leurs publics une approche originale, modulable et collaborative.

Il est empruntable gratuitement sur projet.

Le Totem vert est modulable. Il se présente de différentes façons.



Déployé pour investir les grands espaces



Façon totem pour s'adapter aux petits lieux

Chaque emprunteur aura la possibilité de contribuer à l'enrichissement collectif du module en proposant un apport de nouvelles graines, boutures, de nouvelles fiches pratiques, de nouveaux défis.

Totem vert

Le Totem vert s'articule autour de 3 axes de médiation :
jardiner, comprendre, agir.



- 1 cartel d'introduction
- 1 tableau liège
- 1 cartel de présentation
- 1 cartel sur la fabrication
- 1 caisson de rangement
- 12 crochets en bois



Les 4 caissons permettent le rangement de tout le matériel.



Jardiner



Permettre au public d'échanger graines, boutures, bulbes et ainsi participer à la conservation de la biodiversité.

Un fonds de base de 10 sachets de graines est proposé. Les emprunteurs sont invités à retourner le module avec le même nombre de sachets de graines.

- 1 cartel explicatif
- 1 étagère boutures avec tubes à essai
- 2 étagères troc de graines
- 3 étagères en canoé recyclé
- 1 caisson de rangement



Comprendre



Informez, sensibilisez les publics aux questions environnementales.

Un fonds de base de livres est proposé mais peut être alimenté par vos propres documents ou des prêts de la MD77.

- 6 étagères à rainures en canoé recyclé
- 1 étagère équerre
- 1 caisson de rangement



Agir



Inciter les publics à passer à l'action.
Proposer des défis, astuces, fiches pratiques, jeux, quiz.
Permettre au public de partager et échanger sur des pratiques vertueuses.

- 1 panneau défi
- 1 porte stylo
- 1 panneau liège
- 1 caisson de rangement



Accessoires



1 boîte à quiz



8 tubes à essai



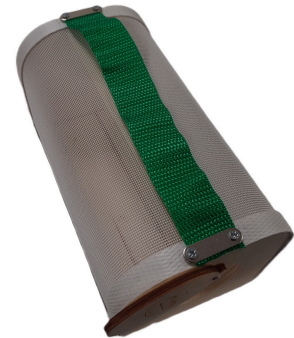
1 boîte à curiosités



1 sac jardinier + 1
arrosoir + 1 pelle
+ 1 râtelier



1 loupe



boîte à insectes



10 fiches
pratiques



1 loupe à insectes



1 sac à dos



10 sachets
de graines



1 vaporisateur



étiquettes +
bâtonnets



1 panier osier

Livraison et installation

Le transport aller et retour est assuré par la MD77.

L'équipe dédiée procèdera au montage et démontage des différents éléments : panneaux, étagères...

La bibliothèque emprunteuse peut agencer chaque panneau en fonction de son projet.



Accessoires transport

- 4 équerres de maintien
- Equerres en carton
- 1 couverture
- Boudins en plastique
- 2 sangles

Précaution d'emploi.

*Penser à enclencher les freins des roulettes situées sous le caisson principal .
Les 3 autres caissons munis de patins peuvent être facilement déplacés en les glissant sur le sol.*

*Ne pas s'adosser aux panneaux ni s'asseoir sur les caissons.
Signaler tout problème auprès de la MD77.*

Fiches défis

Voici des exemples de défis à proposer. A vous de les mettre en oeuvre, d'en imaginer d'autres

Défis	Astuces
<p>Je réduis ma consommation d'eau</p> 	<ul style="list-style-type: none">• J'installe un récupérateur d'eau de pluie.• J'installe des mousseurs sur mes robinets.• Je récupère l'eau de lavage des légumes pour les plantes et le jardin.• Je réduis le temps passé sous la douche.
<p>Je réduis mes déchets plastique</p> 	<ul style="list-style-type: none">• Je bois l'eau du robinet.• J'évite des aliments suremballer.• J'utilise des pochons en tissus pour les fruits et légumes.• Je fais mes laitages et gâteaux maison.
<p>J'accueille la biodiversité au jardin</p> 	<ul style="list-style-type: none">• Je plante des fleurs mellifères.• J'accueille les hérissons.• Je tonds de façon raisonnée.• J'opte pour une haie diversifiée.
<p>Je réduis mon empreinte numérique</p> 	<ul style="list-style-type: none">• Je trie ma boîte mail.• J'évite le "répondre à tous".• J'éteins et débranche les appareils.• Je privilégie les connexions filaires ou wifi.• Je limite le streaming vidéo.

Fiches défis

Vous aussi partagez vos défis. Inscrivez-les dans le tableau ci-dessous.

Défis	Astuces

Référent technique Jérémie Maitre
01.60.56.93.87 jeremie.maitre@departement77.fr

Référente transition écologique Hélène Benoit
01.60.56.93.83 / helene.benoit@departement77.fr

Ressources

Beaucoup de ressources ont été une source d'inspiration pour la réalisation des fiches pratiques du Totem vert

Adème : <https://www.ademe.fr>

Seine et marne environnement : <http://www.seine-et-marne-environnement.fr/>

Ministère de la transition écologique : <https://www.ecologie.gouv.fr/>

LPO : <https://www.lpo.fr/>

Incroyables comestibles : <https://www.lesincroyablescomestibles.fr/>

Agence française de la biodiversité : <https://www.agence-francaise-biodiversite.fr/>

Agence l'eau de Seine et Marne : <https://eau.seine-et-marne.fr/fr/eco-gestes-jardinage-au-naturel>

ABF commision bibliothèques vertes : <https://bib.vert.es.abf.asso.fr/>

Les eco-gestes en bibliothèques

D'autres ressources à proposer ?
Partagez-les en écrivant à Hélène Benoit
helene.benoit@departement77.fr