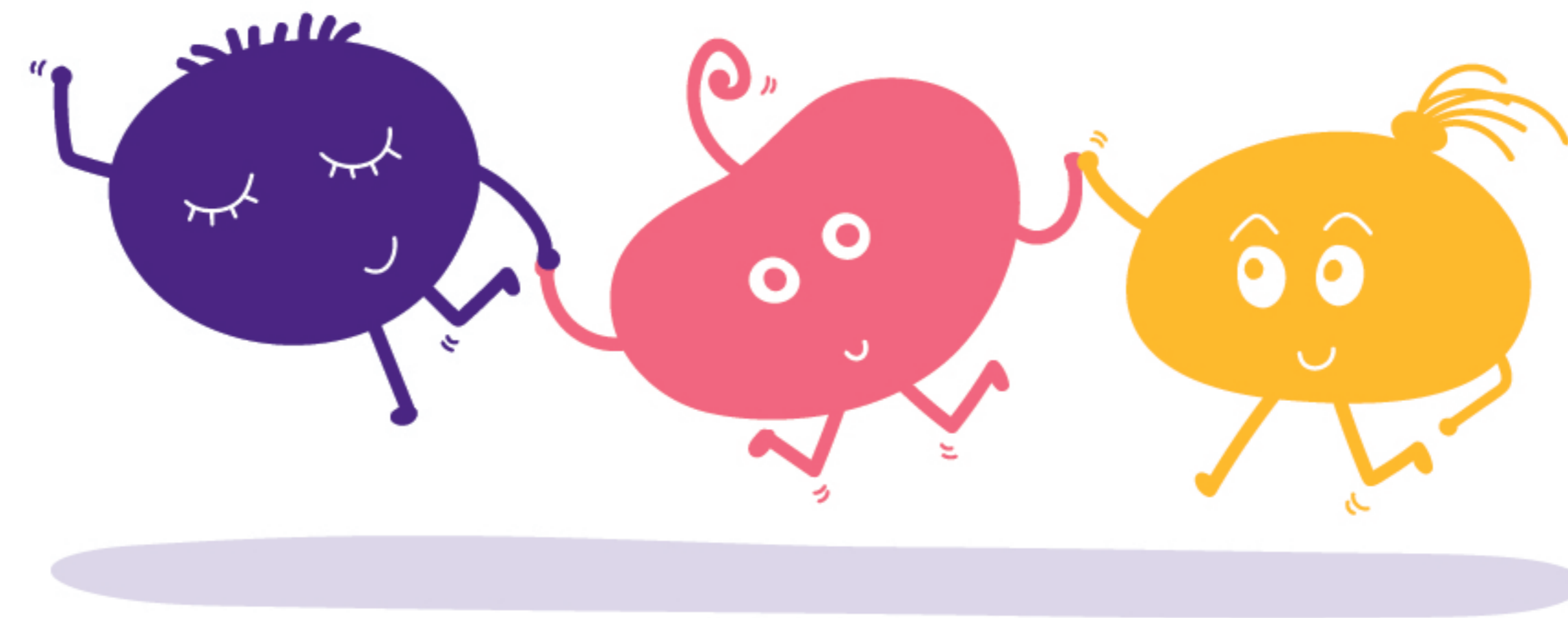


# •• mon petit point m'a dit...••

Retrouvez **le kit numérique**  
avec les fichiers nécessaires stocké  
dans cette clé USB. Bonne installation !





# Disposition des tableaux

(Attention ! Outils en supplément)



Représentation de la cellule braille



# Ordre des panneaux

## mon petit point m'a dit

Pour la meilleure dominance de la main et du regard :

- Louis** : Pour aller à l'école, il faut aller à gauche.
- Helen** : Pour aller à l'école, il faut aller à droite.
- Valentin** : Pour aller à l'école, il faut aller à gauche.

**Soyez sûr ?**

Le point de vue de la main dominante est celui qui est le plus utilisé pour écrire et dessiner.

1

## qu'il y a différentes manières de voir !

**Optique et Myopie**

**Myopie** : La vision est floue à distance.

**Hyperopie** : La vision est floue de près.

**Astigmatisme** : La vision est floue et déformée.

**Presbytie** : La vision est floue de près.

**Le point de vue de la main dominante est celui qui est le plus utilisé pour écrire et dessiner.**

**Soyez sûr ?**

7

## que l'on peut lire sans la vue !

Pour aller à l'école, il faut aller à gauche.

**Braille** : Une écriture qui permet de lire sans la vue.

**Le point de vue de la main dominante est celui qui est le plus utilisé pour écrire et dessiner.**

**Soyez sûr ?**

2

## qu'il existe d'autres manières de lire et d'apprendre !

**L'écoute** : Pour aller à l'école, il faut aller à gauche.

**Le livre numérique** : Pour aller à l'école, il faut aller à gauche.

**Toujours plus d'innovations !**

**Soyez sûr ?**

8

## qu'il existe plusieurs maisons d'édition spécialisées.

Pour aller à l'école, il faut aller à gauche.

**Le point de vue de la main dominante est celui qui est le plus utilisé pour écrire et dessiner.**

**Soyez sûr ?**

3

## qu'il existe des livres tactiles adaptés !

**Le point de vue de la main dominante est celui qui est le plus utilisé pour écrire et dessiner.**

**Soyez sûr ?**

9

## que le braille, c'est toute une histoire !

**L'écriture en relief** : Pour aller à l'école, il faut aller à gauche.

**Le point de vue de la main dominante est celui qui est le plus utilisé pour écrire et dessiner.**

**Soyez sûr ?**

4

## que pour fabriquer ton image tactile, il faut :

**Le point de vue de la main dominante est celui qui est le plus utilisé pour écrire et dessiner.**

**Soyez sûr ?**

10

## que le braille est composé avec 6 points !

**Le point de vue de la main dominante est celui qui est le plus utilisé pour écrire et dessiner.**

**Soyez sûr ?**

5

## que le livre adapté, c'est une histoire de solidarité !

**Le point de vue de la main dominante est celui qui est le plus utilisé pour écrire et dessiner.**

**Soyez sûr ?**

11

## qu'il existe différents outils pour lire et écrire en braille !

**Le point de vue de la main dominante est celui qui est le plus utilisé pour écrire et dessiner.**

**Soyez sûr ?**

6

## que toi aussi, tu peux expérimenter !

**Le point de vue de la main dominante est celui qui est le plus utilisé pour écrire et dessiner.**

**Soyez sûr ?**

12